

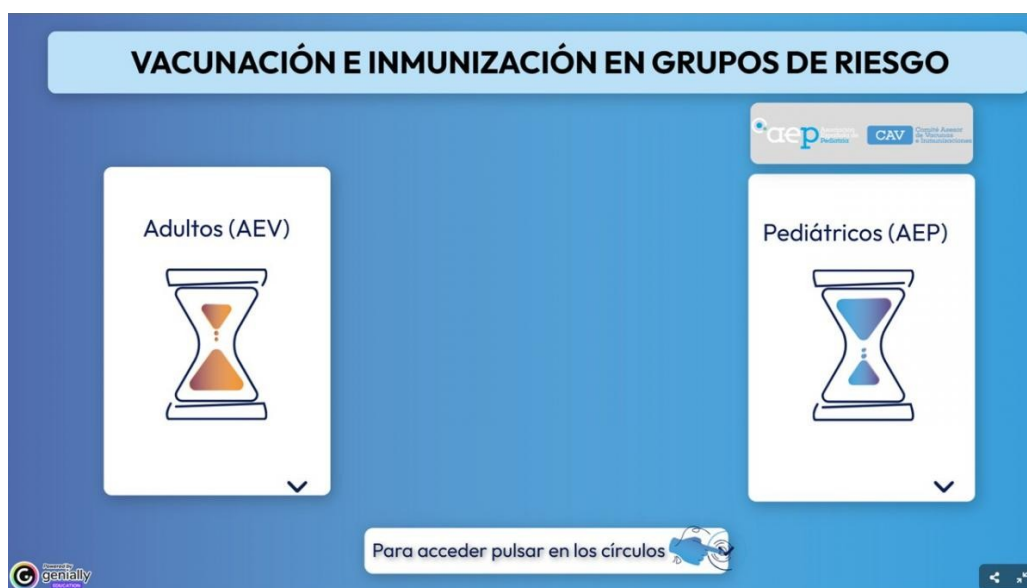
APP interactiva de vacunación e inmunización en pacientes de riesgo

08 de enero de 2026

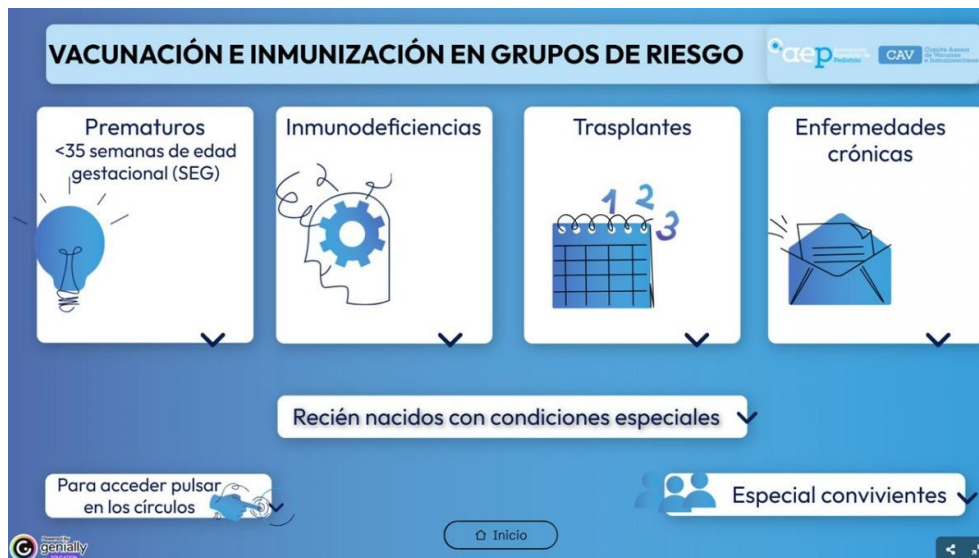
Los pacientes considerados de riesgo por cualquier circunstancia son, con demasiada frecuencia, los grandes olvidados en el ámbito de las inmunizaciones. Paradójicamente, sus tasas de cobertura de inmunización se sitúan sistemáticamente por debajo de las de la población general y, no pocas veces, las recomendaciones dirigidas a ellos quedan en una especie de limbo, marcadas por indicaciones contradictorias que generan confusión y falta de referencias claras. Sin embargo, su propia condición debería bastar para situarlos en los primeros puestos de las prioridades de vacunación.

Desde nuestro Comité hemos desarrollado una aplicación interactiva para que, de la manera más intuitiva posible, se puedan adecuar las inmunizaciones correspondientes tanto en el sentido de calendarios con vacunaciones ampliadas, como con las contraindicaciones que representan cada una de esas circunstancias. Señalando también las consideraciones para tener en cuenta con sus convivientes.

Su desarrollo final contará con un apartado dedicado a la vacunación pediátrica -desarrollado por el CAV-AEP- y otro apartado dedicado a la de los adultos -que está en construcción de manos de la AEV.



De momento ya tenéis vuestra disposición toda la zona dedicada a la vacunación e inmunización en pediatría.



Conscientes de que nos movemos en una zona del conocimiento cambiante y en constante actualización, nuestra intención es la de ir actualizando la aplicación a medida que la evidencia científica aporte nueva documentación que así lo recomiende.

Podéis acceder a ella desde la página de nuestra web o mediante este [enlace directo](#).

Comité Asesor de Vacunas e Inmunizaciones de la AEP