



# Seguridad en vacunas

Carmen Villaizán Pérez

Pediatra de Atención Primaria. Centro de Salud de Sonseca  
Toledo



## Viernes 22, tarde

### 15:30 Mesa 4. SEGURIDAD EN VACUNAS

Moderadora: Carmen Millaizán Pérez. Centro de Salud de Sonseca, Toledo.

- **Reacciones adversas reales a las vacunas.** Ángel Hernández Merino. Centro de Salud La Rivota, Alcorcón, Madrid.
- **Reacción adversa a una vacuna. ¿Qué hacer con las siguientes dosis?** Manuel Merino Moína. Centro de Salud El Greco, Getafe, Madrid.
- **Mitos, creencias y coberturas vacunales: el caso de la vacuna frente al VPH.** Jaime García Aguado. Centro de Salud de Villablanca, Madrid.
- **Mensajes para llevar a casa.** Carmen Millaizán Pérez. Centro de Salud de Sonseca, Toledo.



## PATIENT SAFETY AND QUALITY IMPROVEMENT

### Knowledge and understanding

- Retrieve what a system is (structure, processes, result) and how each component of that system affects outcomes.
- Recall definitions used in discussions of patient safety including: medical error, near miss event, a sentinel event, preventable adverse events, non-preventable adverse events.
- Recognize that analysis of variation in data is critical in quality improvement , analyze how variation can be reduced for improvement .
- Identify the common causes of adverse events in medication and vaccination in pediatric patients in general and in your setting.
- Take into account the role of ancillary services such as the pharmacy in the prevention of medication errors and the impact of product naming and packaging on medication safety.
- Recall the epidemiology of medical error and harm in the paediatric ambulatory setting.



- Afición y dedicación a la pediatría de Atención Primaria
- Rigurosos y exactos
- Amigos de la evidencia
- Grandes argumentadores
- Versados en la palabra y en las letras



## Reacciones adversas reales de las vacunas Dr. Ángel Hernández Merino



- Pediatra en el CS La Rivota, en Alcorcón, Madrid desde 1985.
- Adjunto de urgencias pediátricas del Hospital Universitario de Móstoles
- Coordinador de la Guía-ABE
- Director de la Revista Pediatría de Atención Primaria.
- Vocal del CAV-AEP desde 2014.

Disfruta con la gastronomía, con el Atlético de Madrid y es admirado por su templanza y su “gran sentido común”.





## Reacción adversa a una vacuna. ¿Qué hacer con las siguientes dosis? Dr. Manuel Merino Moína



- Pediatra de atención primaria desde hace casi 30 años en el CS El Greco, de Getafe.
- Miembro de PrevInfad (grupo de trabajo de la AEPap y del PAPPs-semFYC sobre actividades preventivas y de promoción de la salud en la infancia y adolescencia).
- Vocal del Comité Asesor de Vacunas de la AEP y editor de su web
- Integrante del GIPI (Grupo Independiente de Pediatras Informatizados)

Se desplaza y cultiva la cultura del mundo de la moto, seguidor fiel del Real Madrid, practica el esquí.



## Mitos, creencias y coberturas vacunales: el caso de la vacuna frente al VPH.

Dr. Jaime García Aguado



- Pediatra de atención primaria desde hace casi 30 años. Desde 2001 trabaja en el CS Villablanca de Madrid.
- Miembro de PrevInfad (grupo de trabajo de la AEPap y del PAPPS-semFYC sobre actividades preventivas y de promoción de la salud en la infancia y adolescencia).

Gran admirador de Tintín. Ha leído varias veces toda la serie de libros.

Gran luchador: implicado en causas que mejoren la salud infantil.





## Viernes 22, tarde

### 15:30 Mesa 4. SEGURIDAD EN VACUNAS

Moderadora: Carmen Villaizán Pérez. Centro de Salud de Sonseca, Toledo.

- **Reacciones adversas reales a las vacunas.** Ángel Hernández Merino. Centro de Salud La Rivota, Alcorcón, Madrid.
- **Reacción adversa a una vacuna. ¿Qué hacer con las siguientes dosis?** Manuel Merino Moína. Centro de Salud El Greco, Getafe, Madrid.
- **Mitos, creencias y coberturas vacunales: el caso de la vacuna frente al VPH.** Jaime García Aguado. Centro de Salud de Villablanca, Madrid.
- **Mensajes para llevar a casa.** Carmen Villaizán Pérez. Centro de Salud de Sonseca, Toledo.

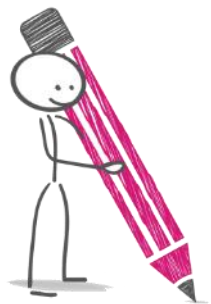
Basada en la evidencia

Rigurosa

Dinámica

Dominio de la imagen y de la palabra

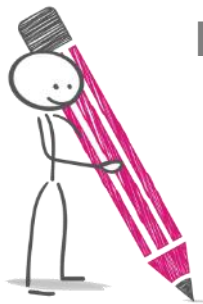




## Seguridad en vacunas

Carmen Villaizán Pérez

Pediatra de Atención Primaria. Centro de Salud de Sonseca  
Toledo

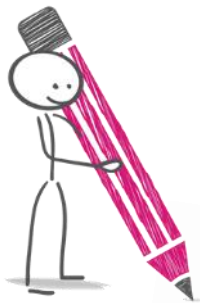


## Reacciones adversas reales a las vacunas

- La seguridad es una dimensión de la calidad y la excelencia en la atención pediátrica.

La seguridad del paciente debe ser colocada en el centro del sistema.



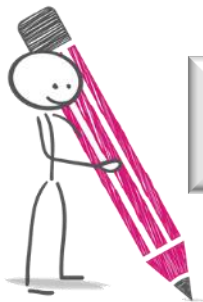


- Farmacovigilancia:  
Detección de señales de alarma.



agencia española de  
medicamentos y  
productos sanitarios





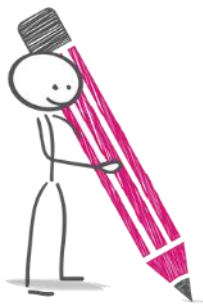
## Los efectos adversos graves son extraordinariamente raros

Frecuencia: 1/1 000 000 dosis

- En 60 años:  
462 fármacos retirados: **4 (0,86%)** referidos a vacunas

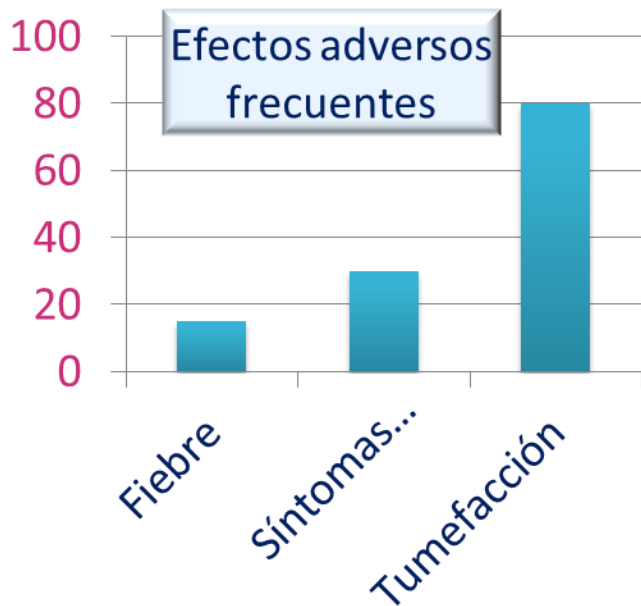
El balance riesgo-beneficio es muy favorable

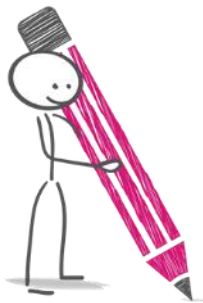




## Eventos no relacionados con las vacunas

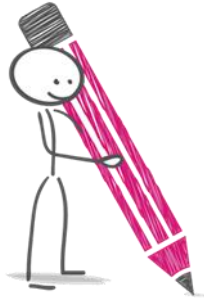
- Asma.
- Autismo.
- Cáncer / leucemia.
- Diabetes mellitus tipo 1.
- Enfermedad inflamatoria intestinal.
- Esclerosis múltiple.
- SMSL.
- Etc.





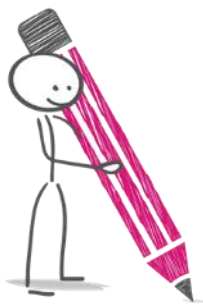
## ALUMINIO

- No hay pruebas de que su uso con las vacunas esté relacionado con efectos adversos serios.
- No obstante, dado su potencial tóxico (experimental) y la exposición masiva es necesario:
  - ✓ Redefinir los límites seguros.
  - ✓ Investigación de nuevos adyuvantes



¿ Causalidad o casualidad ?





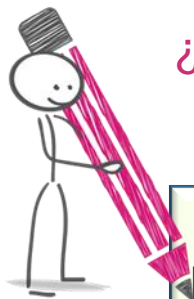
## Reacción adversa a una vacuna. ¿Qué hacer con las siguientes dosis?

Las proteínas causantes de las reacciones alérgicas...

Son frecuentemente componentes residuales del proceso de fabricación, como son la gelatina y el huevo. Menos frecuentes las levaduras o el látex.

Raramente son los componentes vacunales



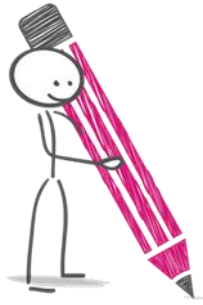


## ¿ Actitud ante un niño con sospecha de reacción adversa?

1- Responder a la pregunta ¿los signos o síntomas que ha presentado están directamente relacionados con la administración de la vacuna?

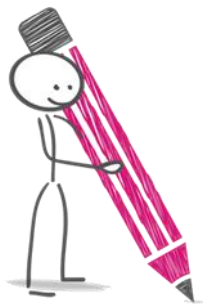
2- Resolver la reacción alérgica

3- Finalmente estudiar si el efecto adverso ha sido una reacción alérgica frente al propio antígeno vacunal o a alguno de sus componentes, ya que esto condicionará la continuación de futuras dosis de esa misma vacuna o similares.



## El diagnóstico preciso de una RAV es importante por:

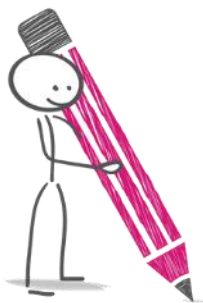
1. El niño que sufre una alergia mediada por IgE, en especial una anafilaxia, podría experimentar **nuevas reacciones graves** tras la vacunación.
2. El sobrediagnóstico de RAV podría incrementar **el número de niños que interrumpen su vacunación**, con el riesgo individual y colectivo de pérdida de protección frente a enfermedades inmunoprevenibles.



Si hay reacción inmediata (por IgE):  
**ESTUDIO ALÉRGOLÓGICO**

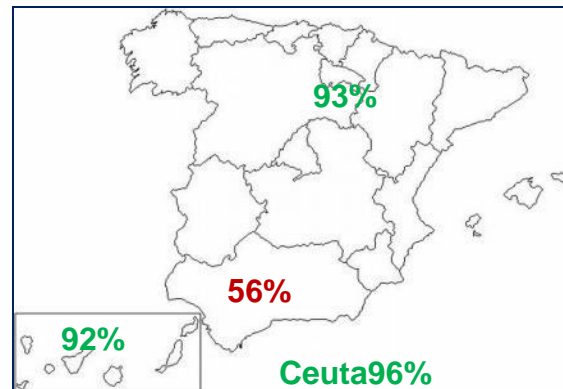
Si la reacción no es inmediata:  
**VACUNAR EN EL CENTRO DE SALUD**

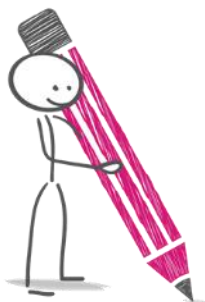
¡¡ Siempre estar preparados para atender una posible anafilaxia !!



## Mitos, creencias y coberturas vacunales: el caso de la vacuna frente al VPH.

- 80 millones de mujeres vacunadas
- Coberturas vacunales del 90% en algunos países
- Cobertura global en España 73%





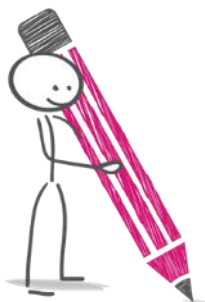
SEGURIDAD



EFFECTIVIDAD

La evidencia avala que las vacunas frente al VPH no se asocian a muertes ni a efectos adversos graves.

Síncope  
¿Infecciones cutáneas?



SEGURIDAD



EFFECTIVIDAD

Efectividad CIN 2+: 46 %

Efectividad CIN 3+: 84 %

- ...Puede significar el principio de la erradicación del cáncer de cuello de útero.
- Ha demostrado una alta efectividad de las vacunas frente a las verrugas genitales en países con programas de vacunación sistemática frente al VPH y altas coberturas.
- Aún pendiente de resolver, si la protección inducida por la primovacunación se mantendrá de por vida ...



# ¡Gracias!





Poliomielitis  
PERTUSSIS  
DIFTERIA, TÉTANOS Y TOSFERINA  
HB  
HEPATITIS A  
MENB  
Meningococo  
TÉTANOS  
HEPATITIS B  
Sarampión, rubéola y parotiditis  
VIRUS DEL PAPILOMA HUMANO  
difteria  
HA SARAMPIÓN  
WVC  
Tda  
Var  
VPI  
Gripe  
ROTAVIRUS  
Hib  
NEUMOCOCO  
HEPATITIS B  
Var.  
GRIPE parotiditis  
rubeola  
DTPa1  
Varicela  
Hemophilus influenzae  
Tip 3



# Toledo

Capital Española  
de la Gastronomía



Patrimonio de los sentidos



TOLEDO  
2016

DIAS FRUTÀ  
DE TOLEDO