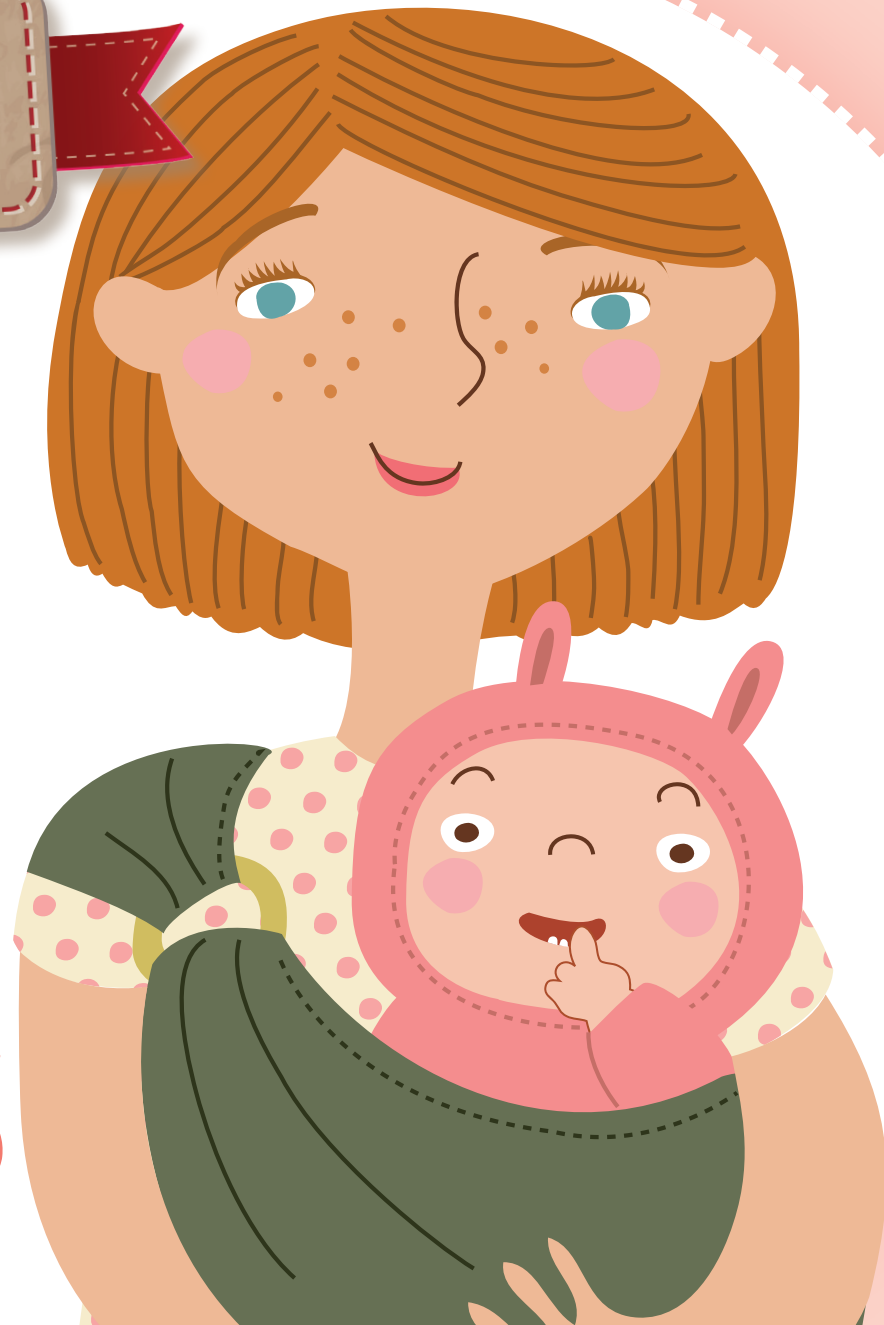


TOS FERINA

VACUNÁNDOSE LE PROTEGES

La mejor forma de proteger al bebé
es la vacunación de su entorno
más cercano



TOS FERINA

¿QUÉ ES LA TOS FERINA?

La tos ferina es una de las enfermedades infecciosas más contagiosas que afecta sobre todo a **lactantes menores de 6 meses y también puede afectar a los adolescentes y adultos.**

Los síntomas iniciales de la tos ferina son parecidos a los del resfriado común, con congestión nasal o moqueo, estornudos y en ocasiones tos o fiebre leve.

Tras 1 ó 2 semanas comienza el cuadro típico de tos ferina, con ataques intensos de **tos.**

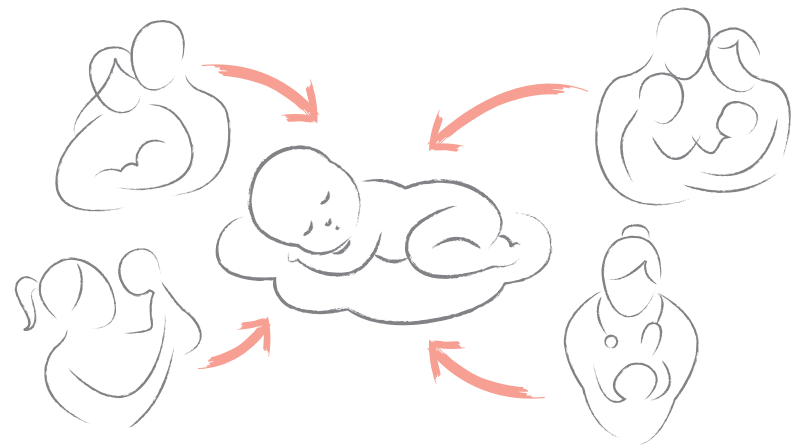
La tos ferina es de mayor gravedad en los bebés. Más de la mitad de los lactantes menores de 1 año que enferman necesitan ser hospitalizados.

¿POR QUÉ SI TE VACUNAS LE PROTEGES?

Con frecuencia, la tos ferina no es diagnosticada, sobre todo en los casos de la edad adulta debido a que los síntomas son más leves, o la enfermedad es asintomática.

Muchos bebés que contraen la tos ferina se contagian de sus **padres, hermanos mayores u otras personas que los cuidan**, quienes a veces ni siquiera saben que tienen la enfermedad.

Los adolescentes y adultos son una fuente de infección para los lactantes muy pequeños que todavía no han completado su pauta de vacunación.



¿QUIÉN DEBE VACUNARSE?

Debe vacunarse cualquier adolescente o adulto (abuelos, cuidadoras...) en contacto estrecho con el bebé.

- Padres*
- Abuelos
- Contactos domiciliarios
- Personal sanitario
- Cuidadores de guarderías



¿CUÁNDO VACUNARSE?

La vacunación de todos los futuros contactos domiciliarios de los lactantes menores de 6-12 meses debe realizarse, al menos, 2 semanas antes del nacimiento.

La vacunación frente a la tos ferina no afecta a la lactancia materna.

PREGUNTA A TU PEDIATRA.

* Las autoridades sanitarias de varios países como Estados Unidos, Reino Unido, Argentina, Colombia, Costa Rica y Nueva Zelanda recomiendan la vacunación de las embarazadas en las últimas semanas de la gestación.



TOS FERINA

CONSULTA A TU MÉDICO SOBRE LA VACUNACIÓN FRENTE A DIFTERIA, TÉTANOS Y TOS FERINA



REFERENCIA:

Campins M, *et al*. Tos ferina en España. Situación epidemiológica y estrategias de prevención y control. Recomendaciones del Grupo de Trabajo de Tos ferina. *Enferm Infecc Microbiol Clin*. 2013. <http://dx.doi.org/10.1016/j.eimc.2012.12.011>.

