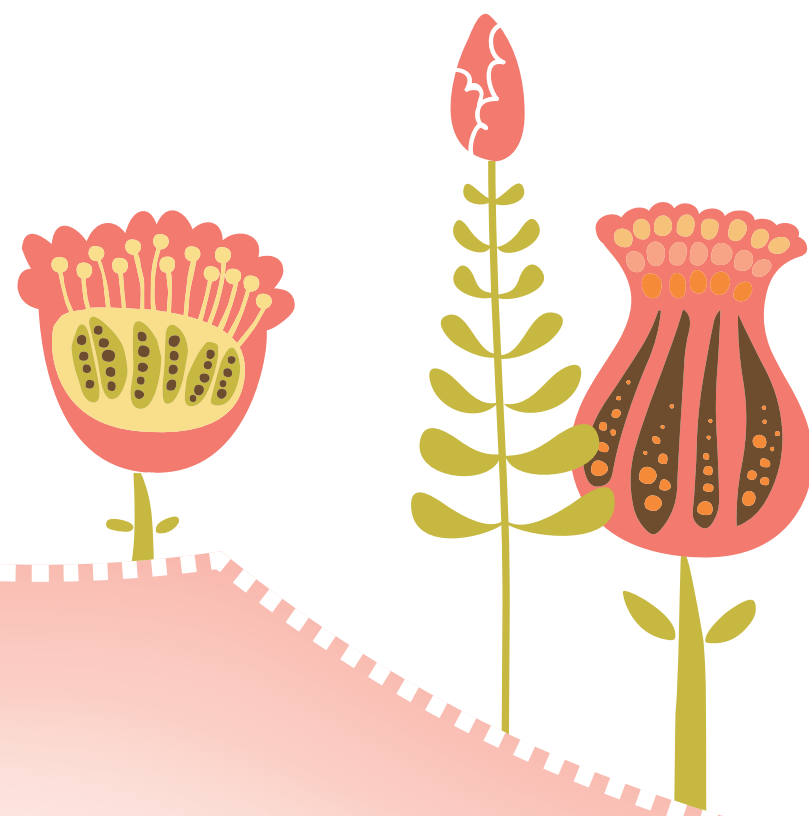


# TOS FERINA

## VACUNÁNDOSE LE PROTEGES

La mejor forma de proteger al bebé es la vacunación de su entorno más cercano



### ¿QUIÉN DEBE VACUNARSE?

Debe vacunarse cualquier adolescente o adulto (abuelos, cuidadoras...) en contacto estrecho con el bebé.

- Padres\*
- Abuelos
- Contactos domiciliarios
- Personal sanitario
- Cuidadores de guarderías

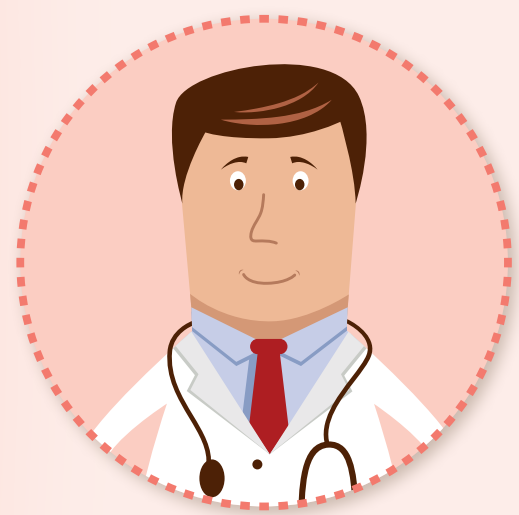
\* Las autoridades sanitarias de varios países como Estados Unidos, Reino Unido, Argentina, Colombia, Costa Rica y Nueva Zelanda recomiendan la vacunación de las embarazadas en las últimas semanas de la gestación.

### ¿CUÁNDO VACUNARSE?

La vacunación de todos los futuros contactos domiciliarios de los lactantes menores de 6-12 meses debe realizarse, al menos, 2 semanas antes del nacimiento.

La vacunación frente a la tos ferina no afecta a la lactancia materna.

**PREGUNTA A TU PEDIATRA.**



**CONSULTA A TU MÉDICO SOBRE LA VACUNACIÓN FRENTE A DIFTERIA, TÉTANOS Y TOS FERINA**



#### REFERENCIA:

Campins M, et al. Tos ferina en España. Situación epidemiológica y estrategias de prevención y control. Recomendaciones del Grupo de Trabajo de Tos ferina. *Enferm Infecc Microbiol Clin*. 2013. <http://dx.doi.org/10.1016/j.eimc.2012.12.011>.

